

MERKKIEN SELITYKSET

SÄILYTETTÄVÄ LEHTIPUU



TURVAHAKE
Palakoko 5-30 mm, kerrosvahvuus n. 400 mm.

POISTETTAVA PUU



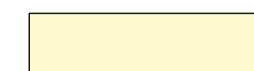
TEKONURMI

ISTUTETTAVA LEHTI- TAI HAVUPUU
Kasvuulustasyvyys vähintään 800 mm



VALETTAVA TURVA-ALUSTA
Softex valettava turva-alusta, RAL 5015 (sin), RAL 5024 (turkoozi), RAL 4005 (illa).

ISTUTETTAVA KÖYNNÖSISTUTUS
Kasvuulustasyvyys vähintään 700 mm
Meluaitaan asennetaan ritilät, jota pitkin köynnökset pääsevät kasvamaan ylös päin.



TURVA-ALUSTA
Raakoko: 1-8 mm, kerrospaksaus väliveinvalmistajan ohjeiden mukaan.

ISTUTETTAVA LEHTI- TAI HAVUPENSAS
Kasvuulustasyvyys vähintään 500 mm.
Katteena havupuun kourike, kerrospaksaus 70 mm.



HIEKKALAATIKONHIEKKA
Leikkihiekka, raakoko 0-4 mm, kerrospaksaus n. 300 mm.

LEIKKIMETSÄ
Pohjamaa haketta ja kasvillisuutta



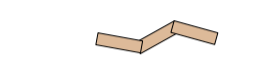
PUUPATIO

NURMIKKO
Kasvuulustasyvyys vähintään 200 mm



REUNAKIVI
Pinnat rajataan toisistaan juoksukivellä, reunakivet asennetaan samaan tasoon muiden pintojen kanssa, poikkeuksena itärajan huoltotie.

ASFALTTI



LAHOPUU
Tontilla kaadettujen puiden rungot siistitään ja säästetään tontilla. Rungoista tehdään tontille tulevaan leikkimetsään asetelmia lasten leikkeihin. Puiden rungoista leikataan myös kannon kokoisia palasia leikkimetsään. Myös puiden oksia sijoitetaan leikkimetsään leikkejä varten.

BETONILAATOITUS
Betoni laatta 80, koko: 418x418x80 mm, väri: musta, ladontamalli: tiililadonta, Rudus Oy.



PITKOSPUUPOLKU
Tontilla kaadetuista puista rakennetaan päiväkotilasten pihalle pitkospuupolku.

BETONIKIVEYS
Kartanokivi 60, koko: 278x138x60 mm, väri: musta, pinta: sileä, tiililadonta



MAAKIVI
Tontilla löytyviä isoja maakiviä säilytetään ja siirretään leikkimetsään.

NURMIKIVEYS

VÄLINE- JA VARUSTELUETTELO

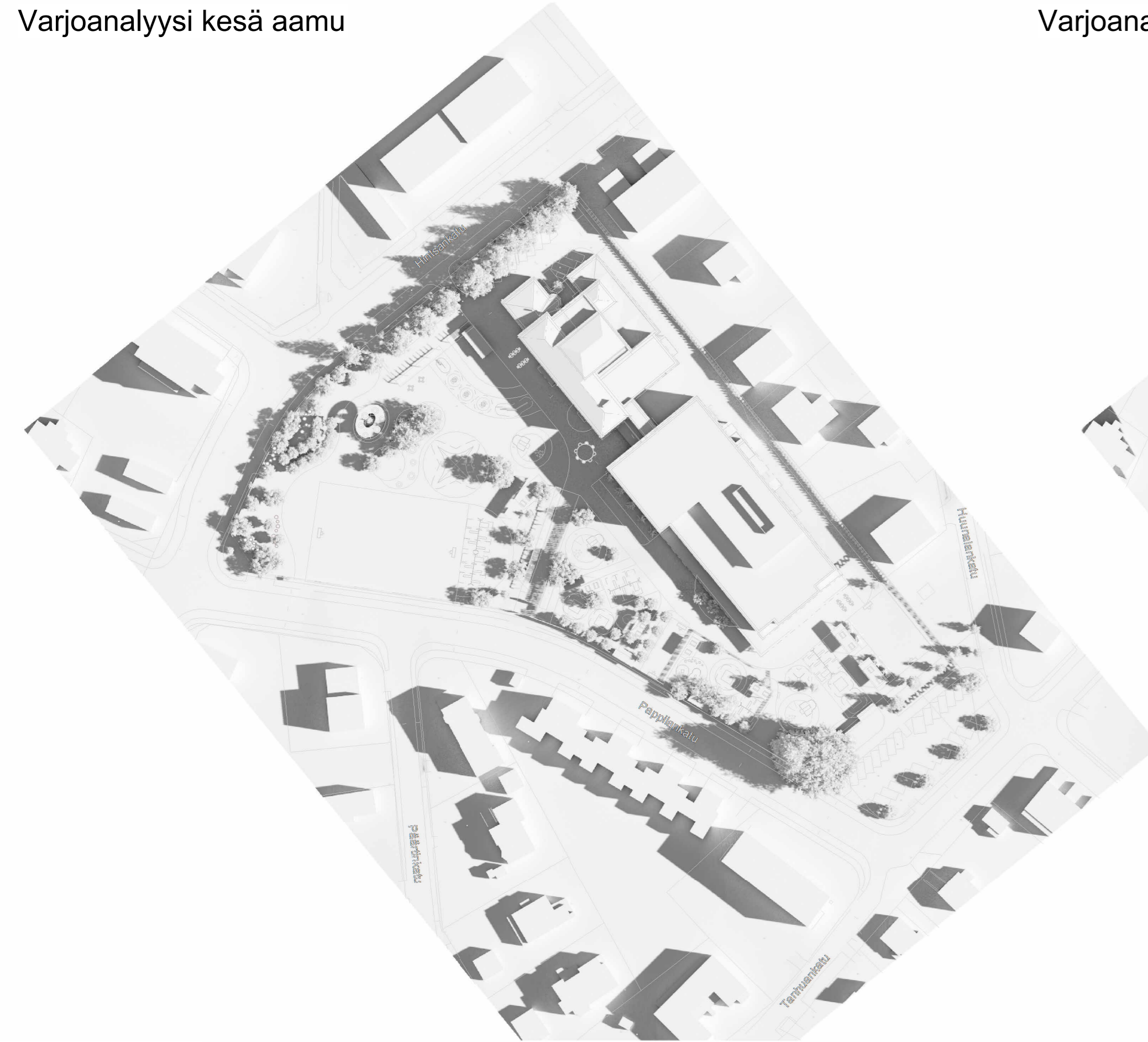
HL, Hiekkalaatikko, tuote nr. SK1, koko: 3000x3000 mm, esim Leikkiset Oy
 KE 1, Keinu, Q14541 (Mydesign), linnunpesäistuimella, metallirunkoinen, RAL 7024, esim Lappset Oy
 Autonrennassuutin, 000221, ketju n. 210 mm, esim Lappset Oy
 Kumilautastuutin, 000226, ketju n. 210 mm, esim Lappset Oy
 KE 2, Keinu, Erbium 220068M, linnunpesäistuimella, metallirunkoinen, RAL 7024, esim Lappset Oy
 Hugoilinen turvaistuimialusta, tuote nr. 000104, esim Lappset Oy
 KI 1, Kiipeilyteline, delfiini, tuote nr. 12400, väri: v.sin, sin, v.vihr, esim Piresma Oy
 KI 2, Verkkokiipeily, iso avaruusverkko, tuote nr. COR32441, väri: v.sin, esim Kompan Oy
 KI 3, Kiipeilyteline, tuote nr. HLX-S4, levyjen väri: v.sin, esim Leikkiset Oy
 KP, Kurapöytä, Neliapila, tuote nr. 12364, väri: sin, esim Piresma Oy
 LEIKKIPALLOT, kumiruuhopalloja, väri: RAL 5024 (turk), RAL 5015 (sin), RAL 4005 (illa)
 LI 1, Mars, tuote nr. 12290, väri: v.pun, pinkki, v.vihrä, esim Piresma Oy
 LI 2, Liukumäki, rinneliuku, tuote nr. 13005D, esim Piresma Oy
 LM, Leikkimökki, Bravo, tuote nr. 10855, väri: vihr.
 LP, Leikkipöytä (yht. 3 kpl), Daisy tuote nr. 12359, väri: sin, Apila, tuote nr. 12363, väri: vihr.
 Sydän tuote nr. 12362, väri: v. pun, esim Piresma Oy
 PE 1, Penkki selkänajalla, tuote nr. KLV T2, esim Leikkiset Oy
 PE+PÖ 1, Penkki-pöytä ryhmä, tuote nr. KLS-T1, esim Leikkiset Oy
 PE+PÖ 2, Penkki-pöytäryhmä, Buddy pöytälevyllä, tuote nr. 1125 21, värit: v.sin, RAL 5012 ja lila RAL 4006, teräs osat: RAL 7024
 PE+PÖ 3, Piknik shakkipöytä, tuote nr. KSP-SZ, esim Leikkiset Oy
 TASAPAINOPUOMI, tuote nr. ROW-S2, esim Leikkiset Oy
 TASAPAINORATA, tuote nr. 8117 Robinia, esim Leikkiset Oy
 TRAMPOLIINI, tuote nr. 1M-T150R, esim Leikkiset Oy
 AREENAMAALI KORIPALLOTLEINEELLÄ, goliath, tuote nr. 603026

KASVILUETTELO

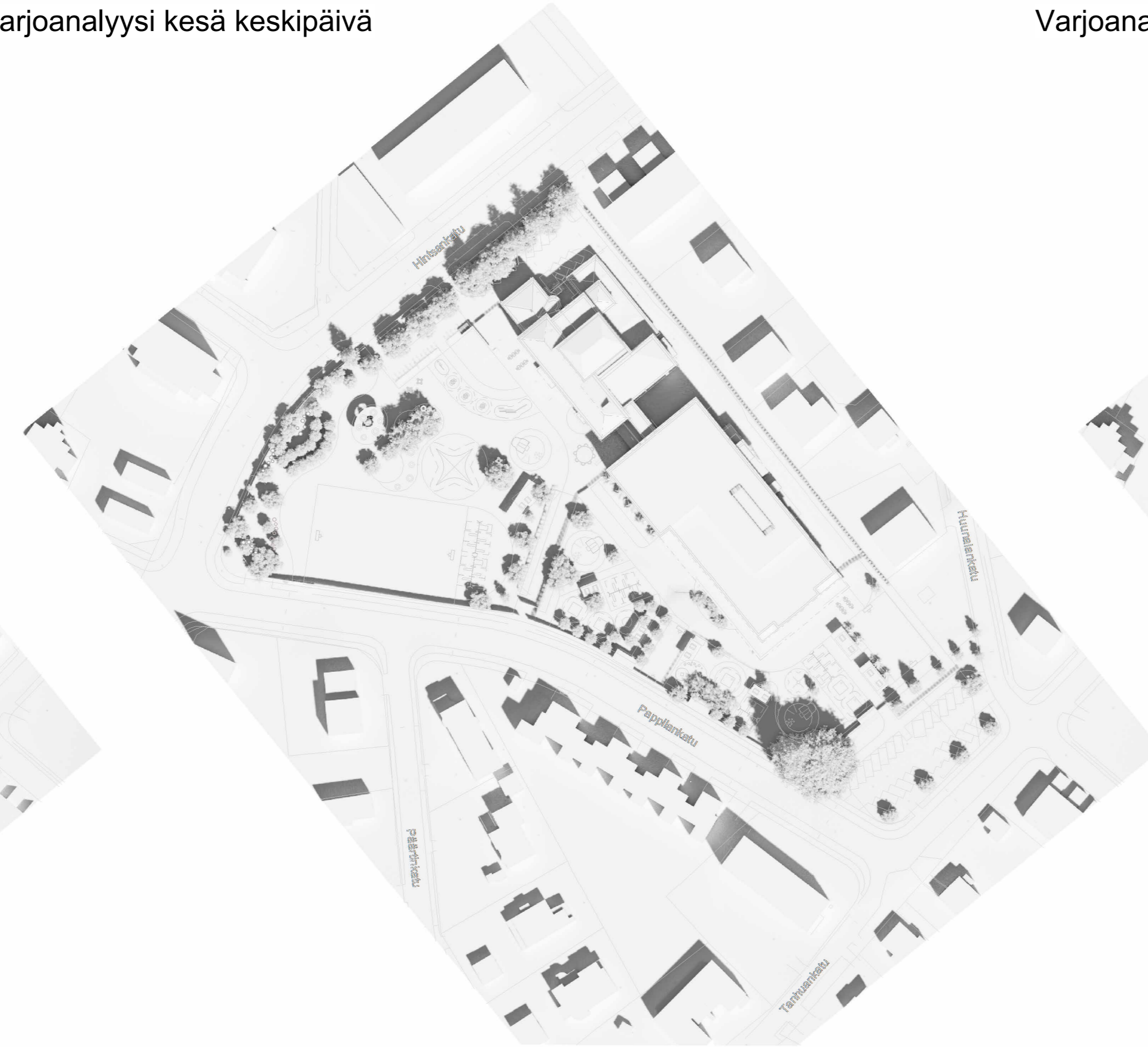
Kasvilaji:	Taimikoko	Ist.etäisyys:	kpl
Puut:			
Acer platanoides, vaahtera	rym 12-14	-	-
Picea omorika, serbiankuusi	250-300	-	-
Pinus sylvestris, mänty	250-350	-	-
Prunus sargentii, rusokirsikka, v.pun	250-300	-	-
Sorbus hybrida, suomenpihlaja	rym 6-8	-	-
Tilia x vulgaris, puistolehmus	rym 12-14	-	-
Quercus robur, tammi	rym 12-14	-	-
Pensaat:			
Microbiota decussata, tuivio	At 25-30	100x100	-
Pinus mugo 'Pumilio', kääpiövuorimänty	At 30-40	100x100	-
Ribes alpinum, taiknamarja	Pj 50	80x80	-
Ribes glandulosum, lamoherukka	Pj 50	80x80	-
Ribes nigrum 'Ojebyn', mustaherukka	At 30	100x100	-
Spiraea betulifolia 'Tor', koivuangervo, valk.	Pj 50	60x60	-
Spiraea x billiardii, rusopajuangervo	Pj 50	100x100	-
Physocarpus opulifolius 'Diabolo', purppuraheisiangervo	Pj 50	100x100	-
Köynnökset:			
Parthenocissus inserta, säleikköviiliviini	At 50	-	-
Perennat:			
Fragaria vesca, ahomansikka	-	30x30	-
Geranium himalayense, idänkurjenpolvi	-	40x40	-
Matteuccia struthiopteris, kotkansipi	-	50x50	-
Sipulikasvit (istutetaan syksyllä perennojen sekaan):			
Allium giganteum, jättilaukka	-	-	-



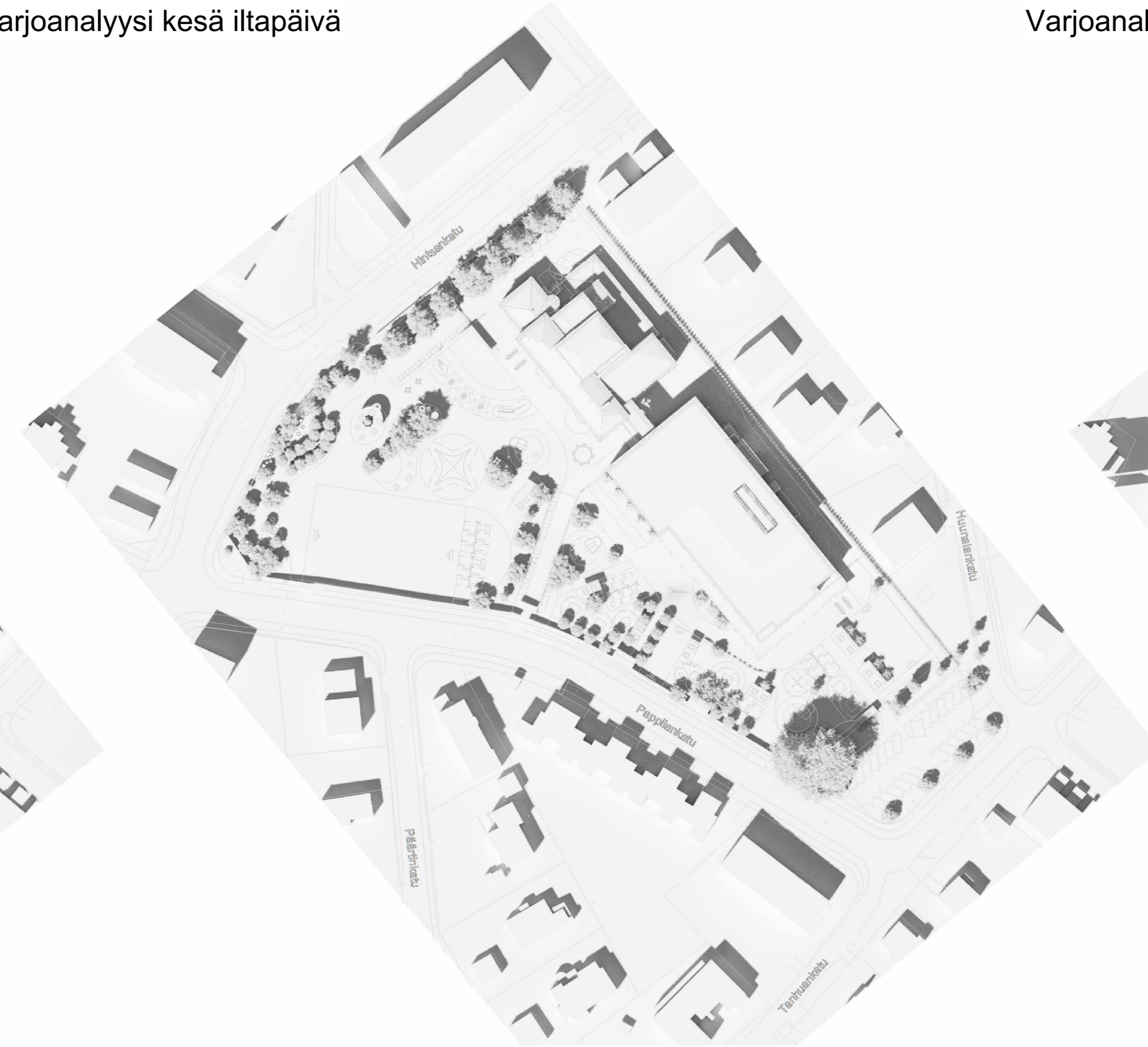
Varjoanalyysi kesä aamu



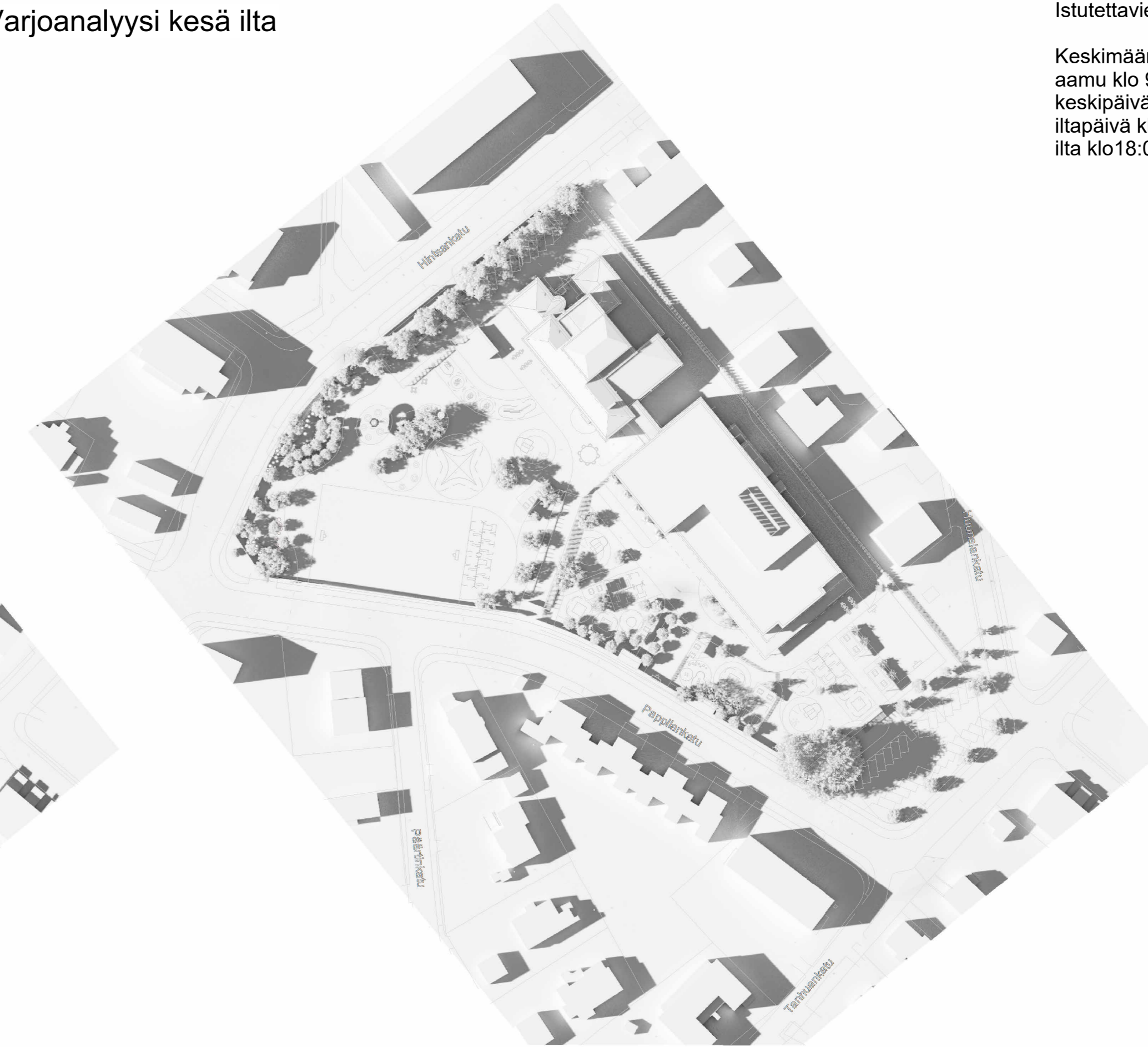
Varjoanalyysi kesä keskipäivä



Varjoanalyysi kesä iltapäivä



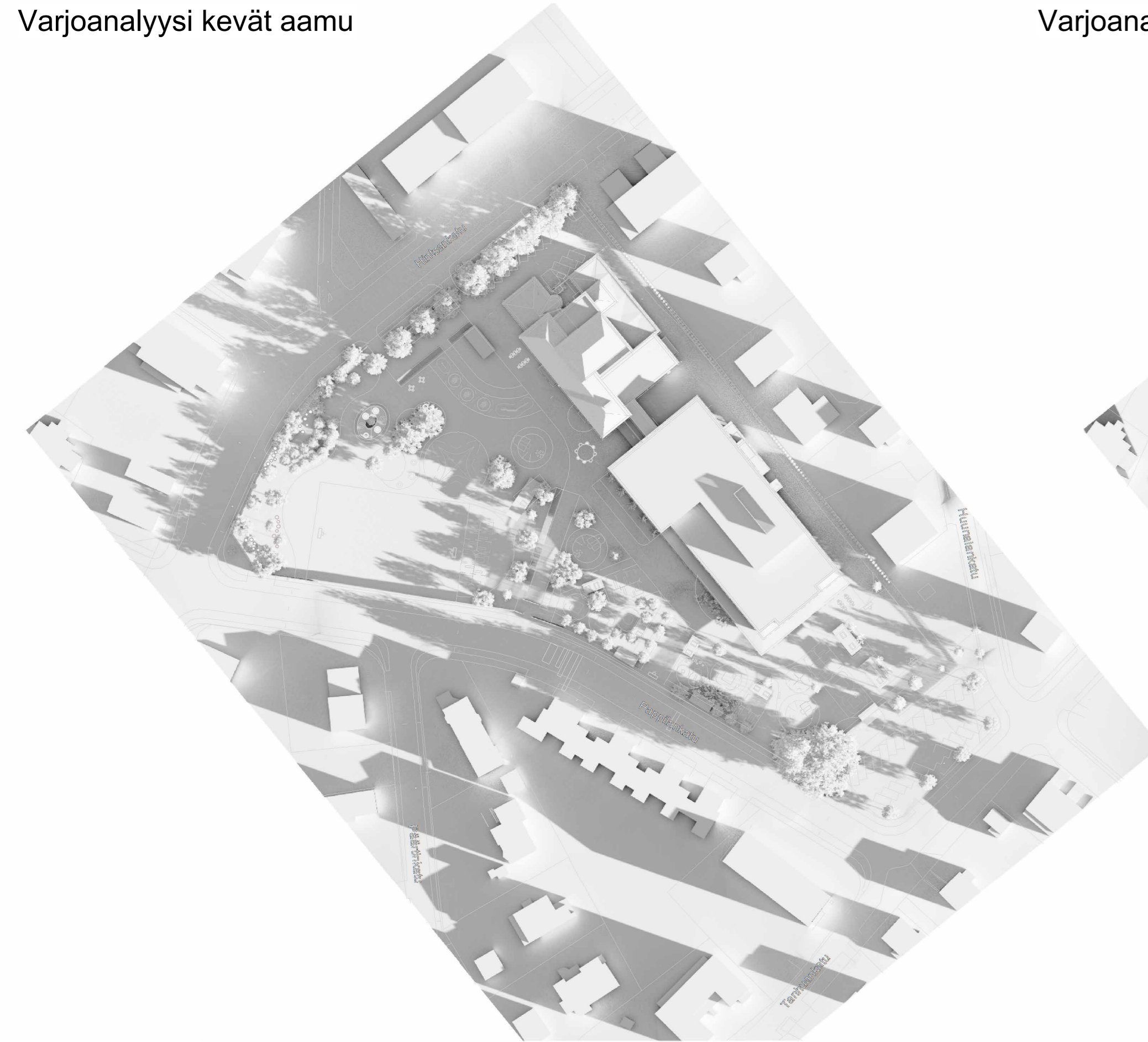
Varjoanalyysi kesä ilta



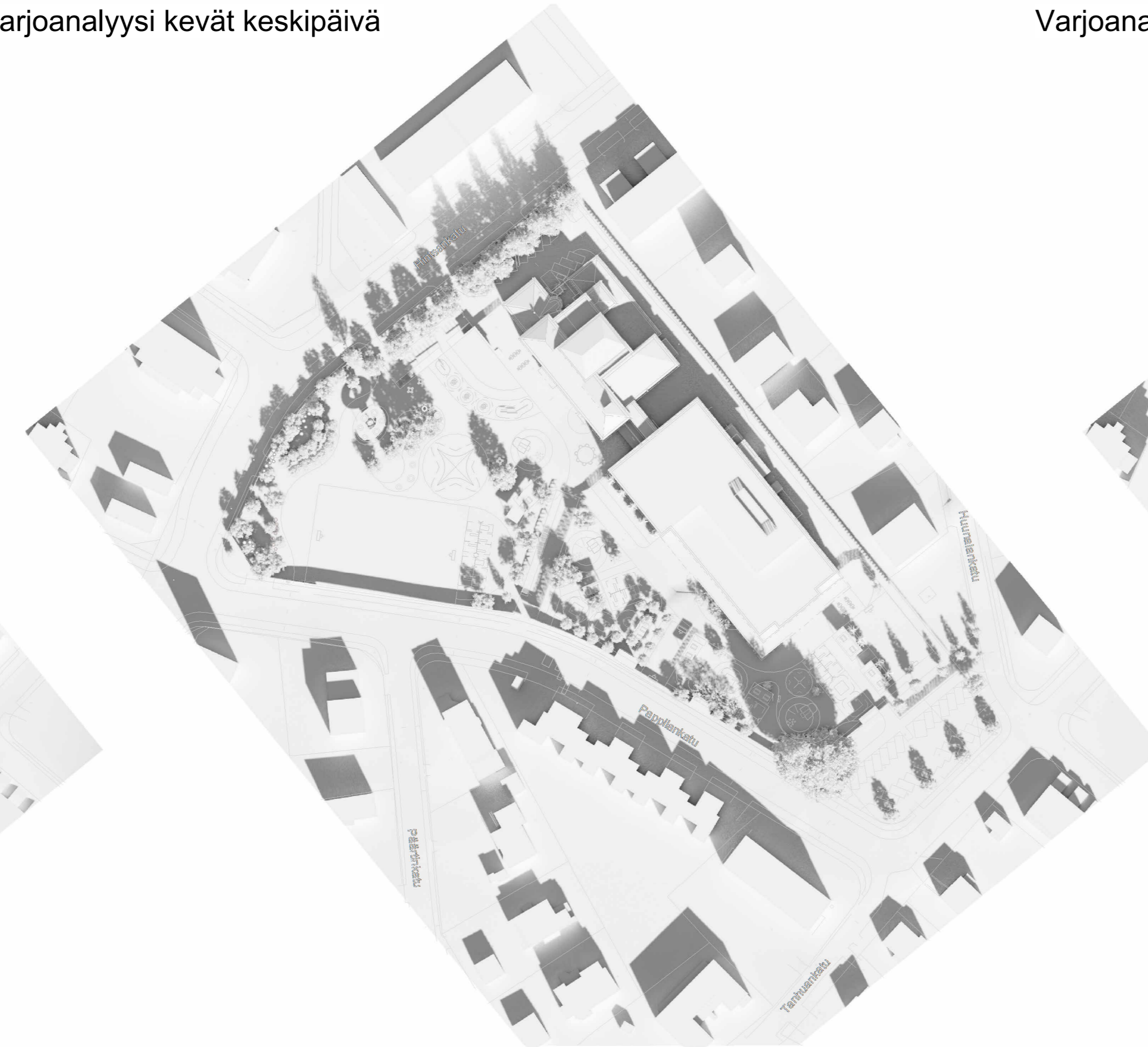
Istutettavien puiden arvioitu koko, kun taimen istutuksesta on kulunut 10vuotta

Keskimääräinen päivä
 aamu klo 9.00
 keskipäivä klo12.00
 iltapäivä klo15.00
 ilta klo18:00

Varjoanalyysi kevät aamu



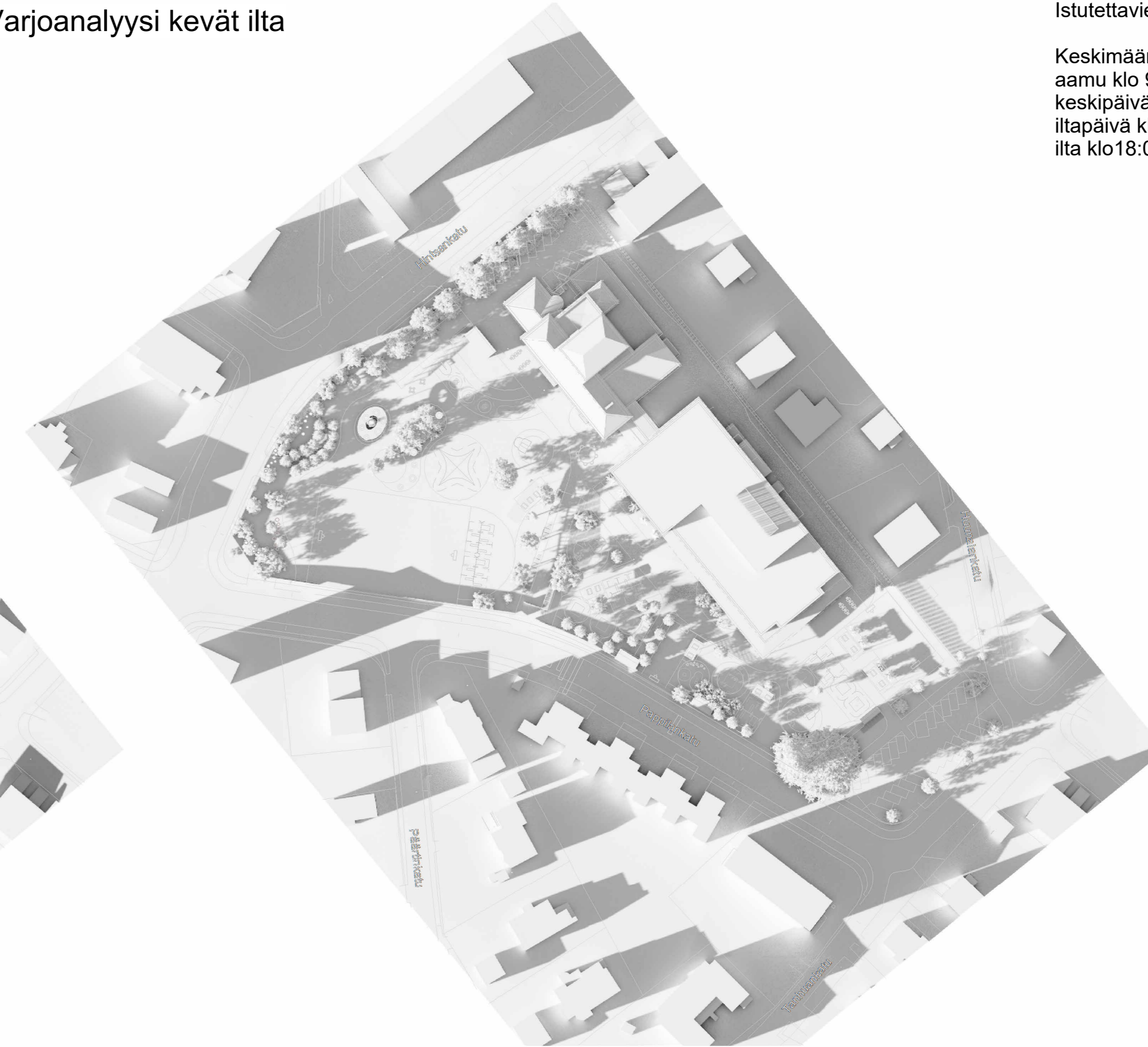
Varjoanalyysi kevät keskipäivä



Varjoanalyysi kevät iltapäivä



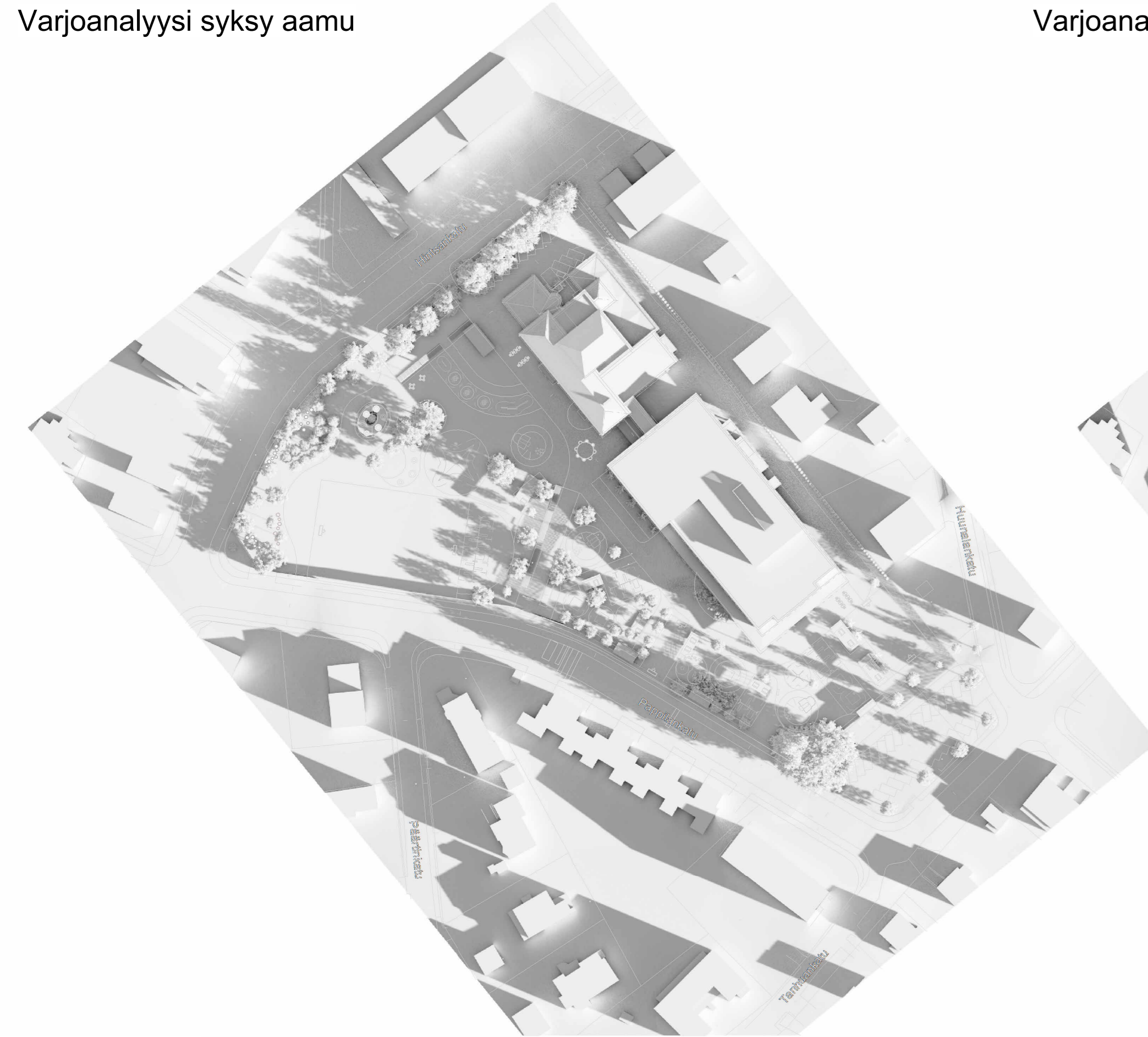
Varjoanalyysi kevät ilta



Istutettavien puiden arvioitu koko, kun taimen istutuksesta on kulunut 10vuotta

Keskimääräinen päivä
 aamu klo 9.00
 keskipäivä klo12.00
 iltapäivä klo15.00
 ilta klo18:00

Varjoanalyysi syksy aamu



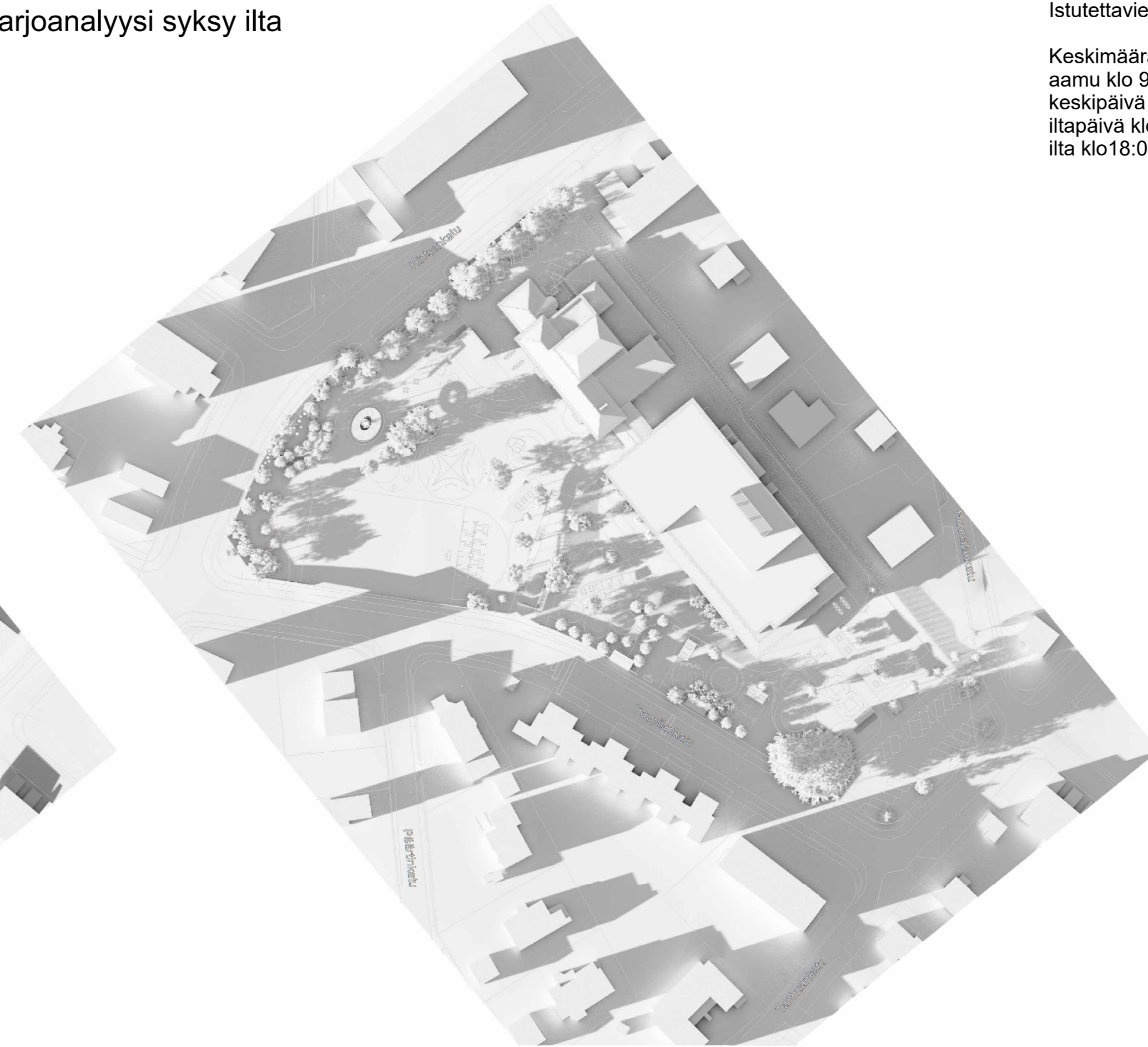
Varjoanalyysi syksy keskipäivä



Varjoanalyysi syksy iltapäivä



Varjoanalyysi syksy ilta



Istutettavien puiden arvioitu koko, kun taimen istutuksesta on kulunut 10vuotta

Keskimääräinen päivä
 aamu klo 9.00
 keskipäivä klo12.00
 iltapäivä klo15.00
 ilta klo18:00

Varjoanalyysi talvi aamu



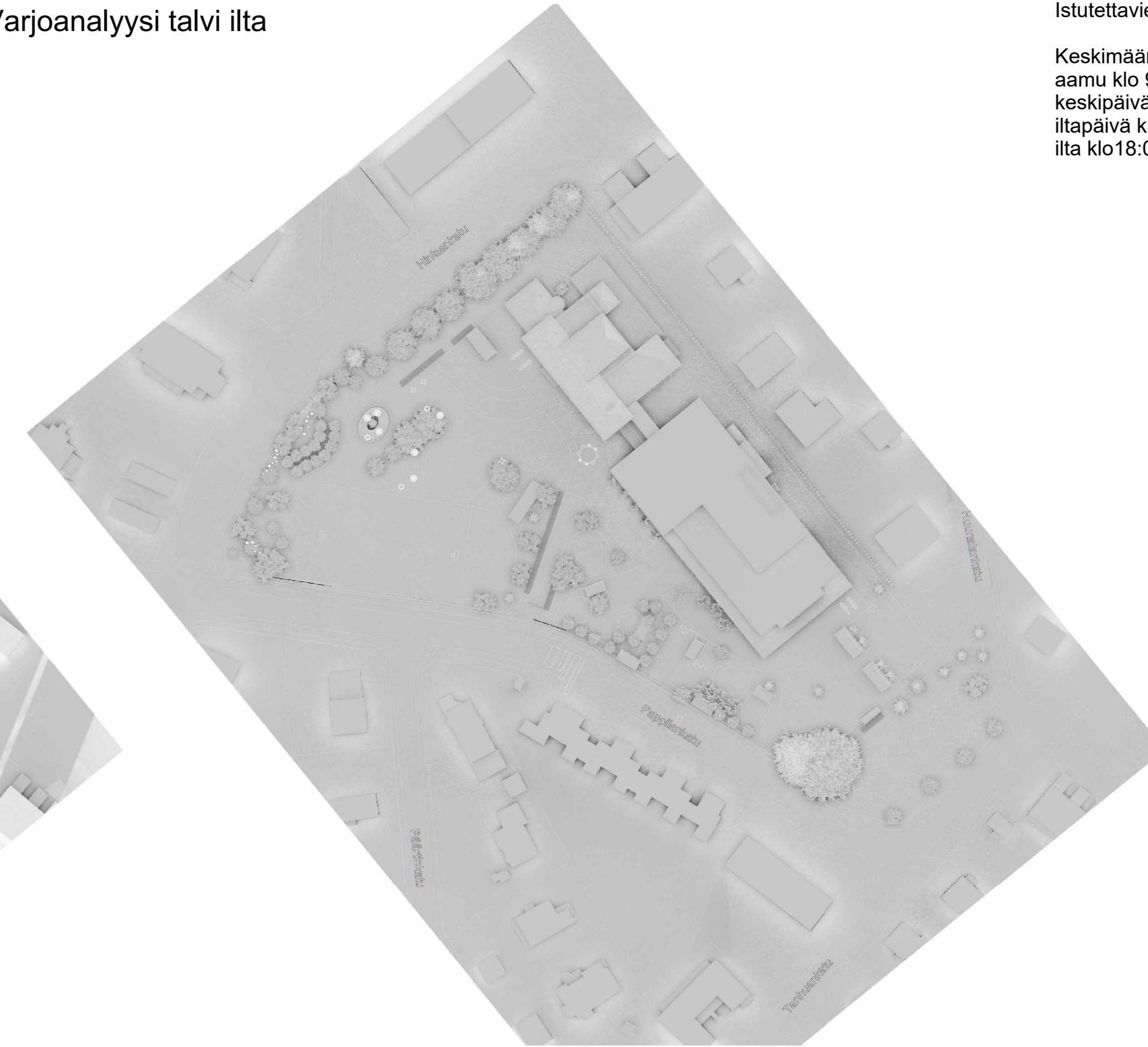
Varjoanalyysi talvi keskipäivä



Varjoanalyysi talvi iltapäivä



Varjoanalyysi talvi ilta



Istutettavien puiden arvioitu koko, kun taimen istutuksesta on kulunut 10 vuotta

Keskimääräinen päivä
 aamu klo 9.00
 keskipäivä klo 12.00
 iltapäivä klo 15.00
 ilta klo 18.00



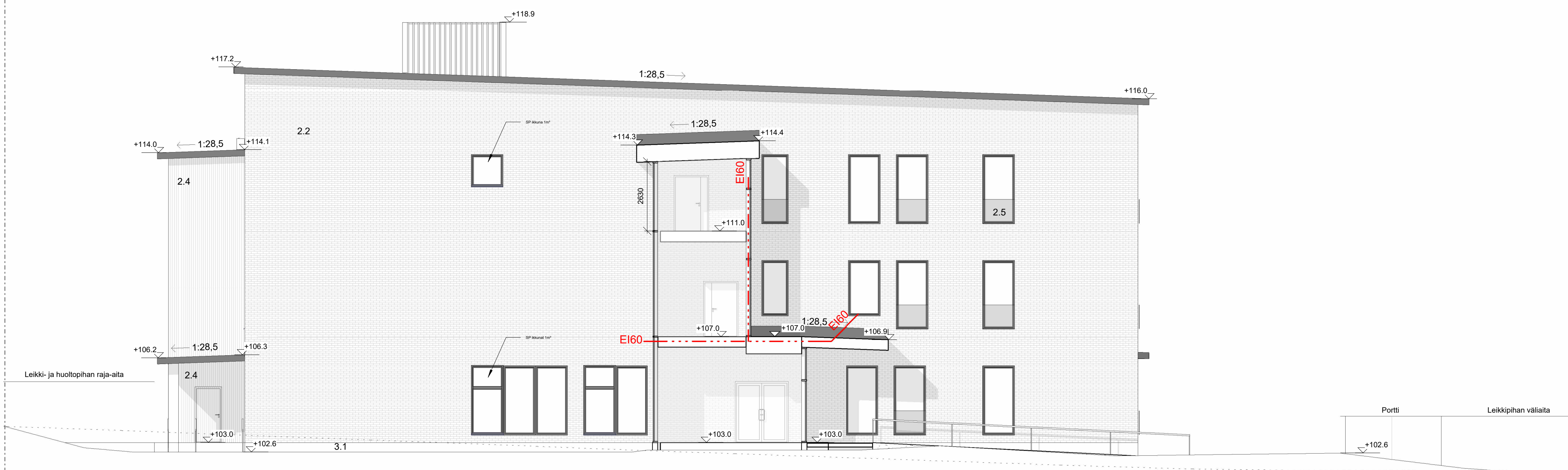
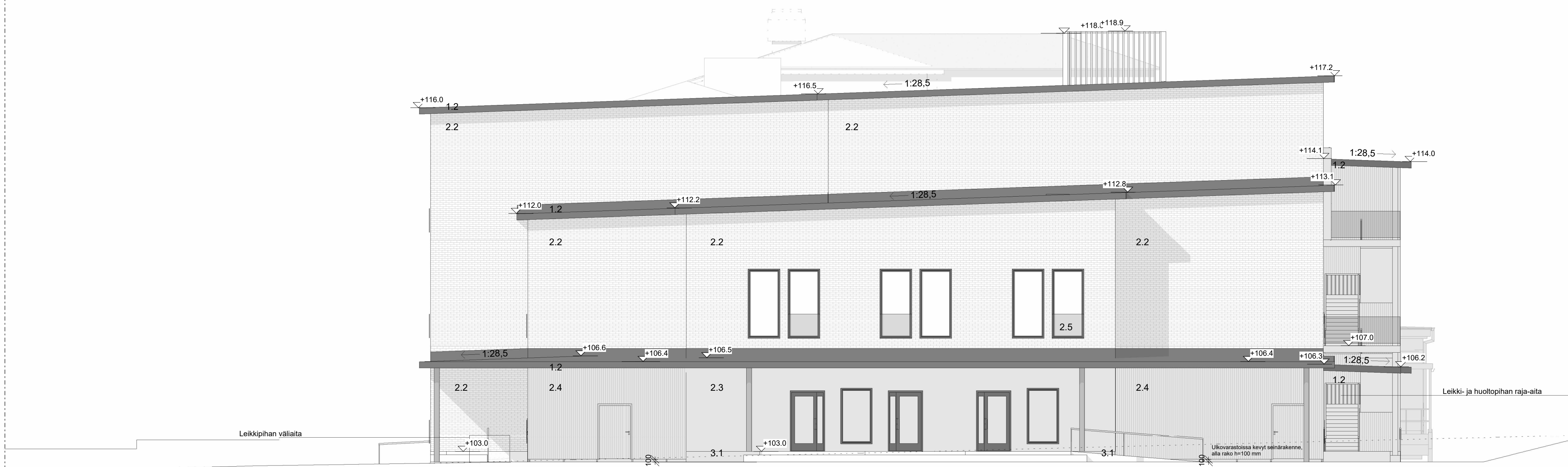
JULKISIVUMATERIAALIT

1. Vesikatteet
 - 1.1 konesaumattu pellikate
 - 1.2 kumibitumikermikate
2. Julkisivupinnat
 - 2.1 rappaus, sileä hiertopinta
 - 2.2 tiili, puhtaaksiuurattu / ylisaukaus
 - 2.3 julkisivulevy
 - 2.4 rimasäleikkö, puu
 - 2.5 tummennettu lasikaide valokuvagrafiikalla
3. Sokkeli
 - 3.1 betoni, luonnonväri
4. Ovet
 - 4.1 B-rakennus
 - 4.2 Laajennusosa
5. Ikkunat
 - 5.1 ikkunakarmit ja puitteet
 - 5.2 vesipellit



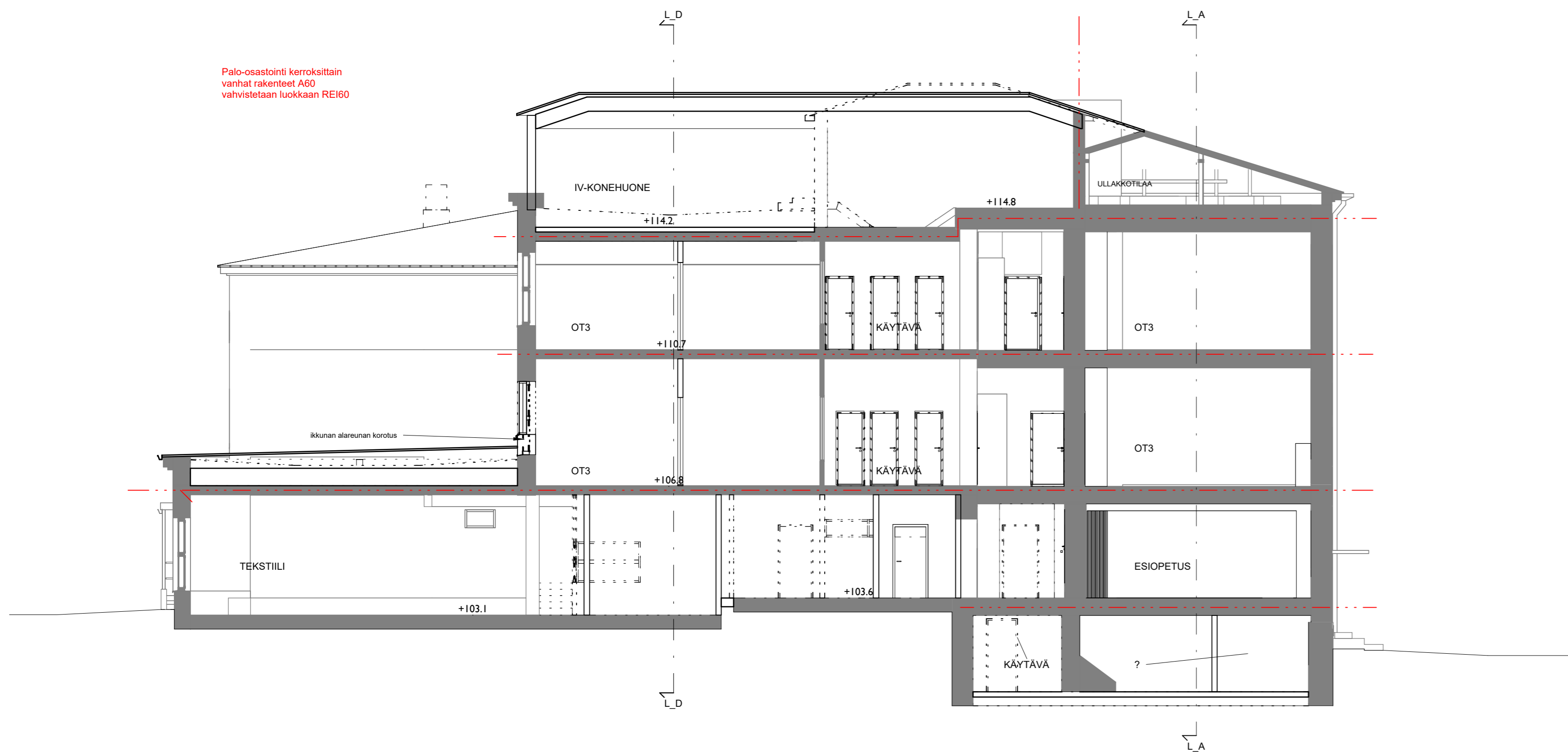
JULKISIVUMATERIAALIT

1. Vesikatteet
 - 1.1 konesaumattu peltikate
 - 1.2 kumibitumikermikate
2. Julkisivupinnat
 - 2.1 rappaus, sileää hiertopinta
 - 2.2 tiili, puhataaksimuurattu / ylisaukaus
 - 2.3 julkisivulevy
 - 2.4 rimasäleikkö, puu
 - 2.5 tummennettu lasikaide valokuvagrafiikalla
3. Sokkeli
 - 3.1 betoni, luonnonväri

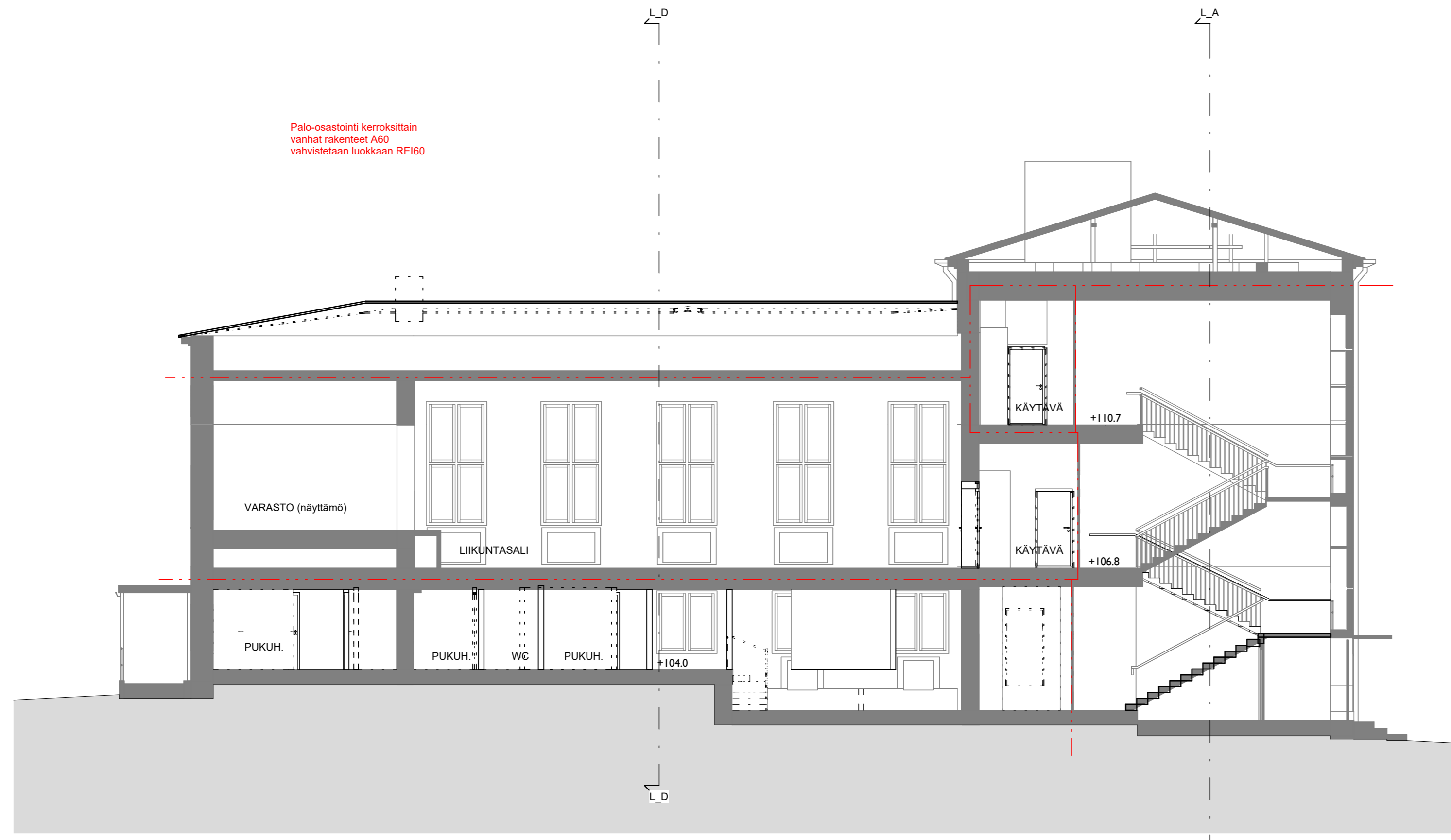




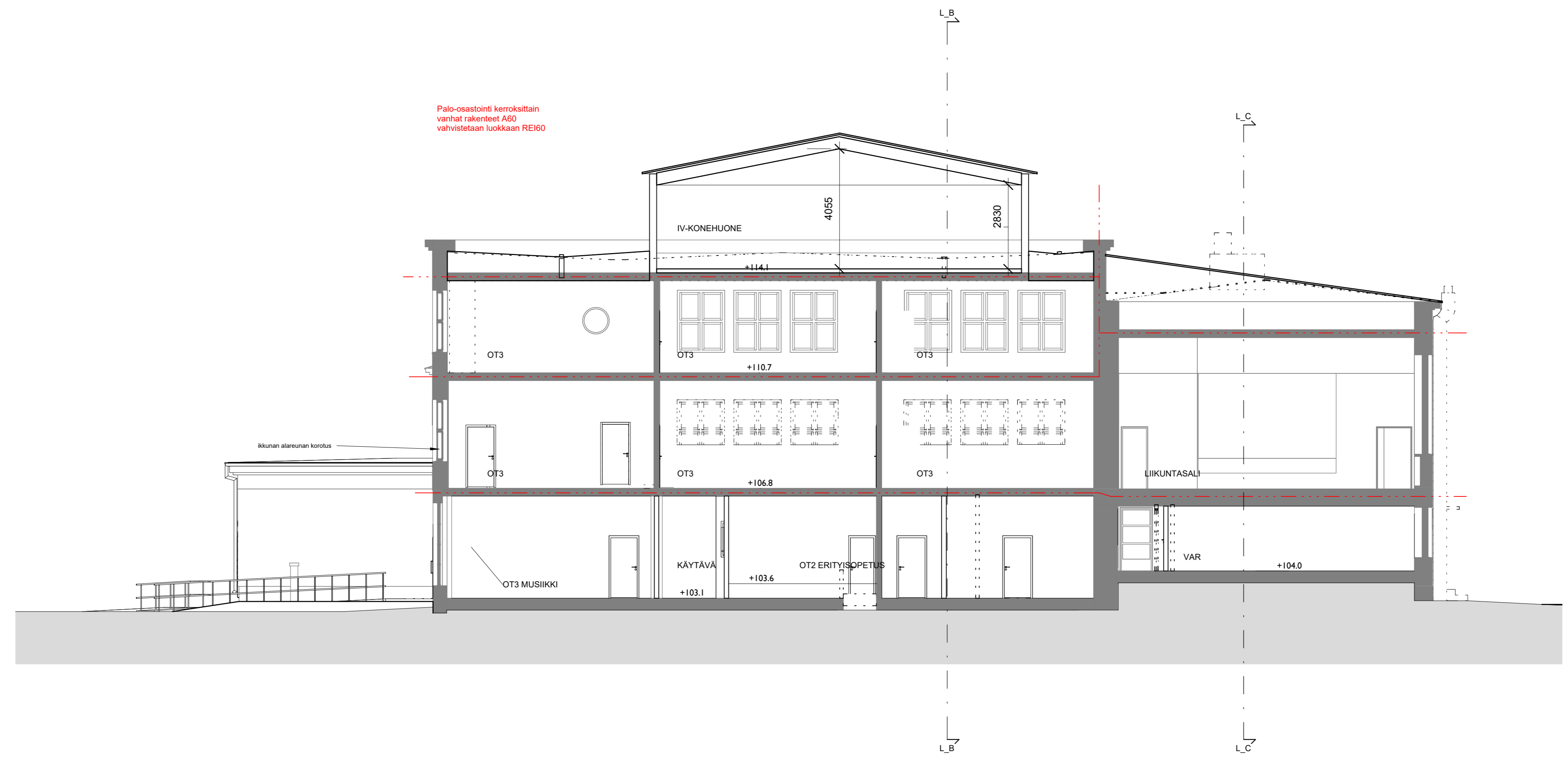
Palo-osastointi kerroksittain
vanhat rakenteet A60
vahvistetaan luokkaan REI60



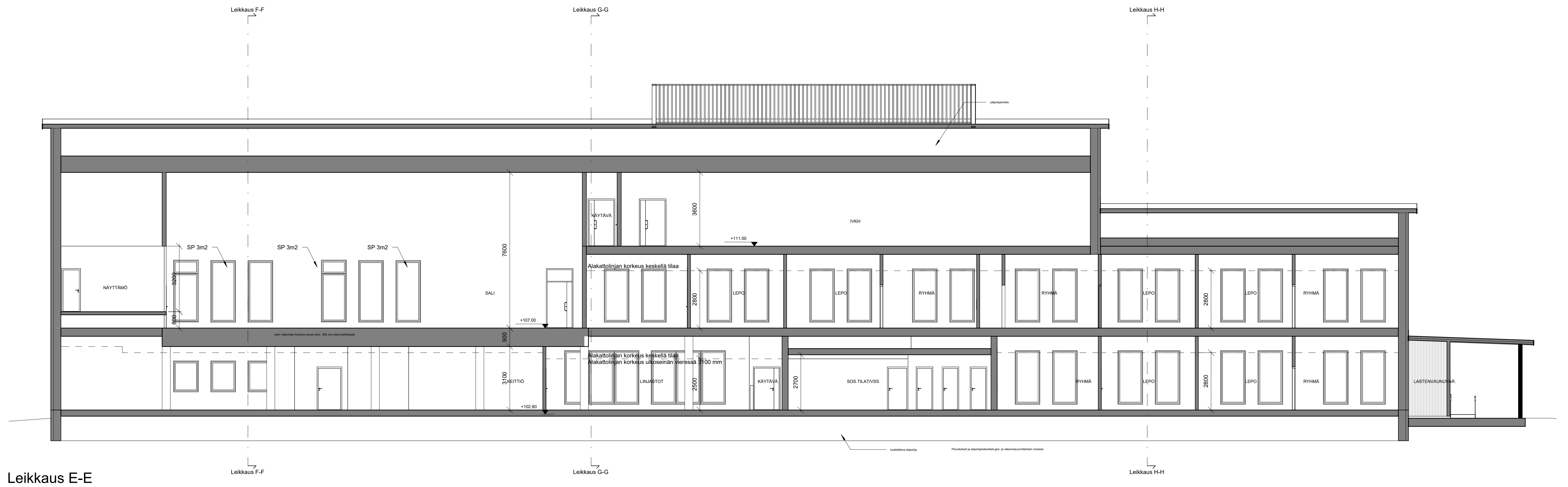
Palo-osastointi kerroksittain
vanhat rakenteet A60
vahvistetaan luokkaan REI60



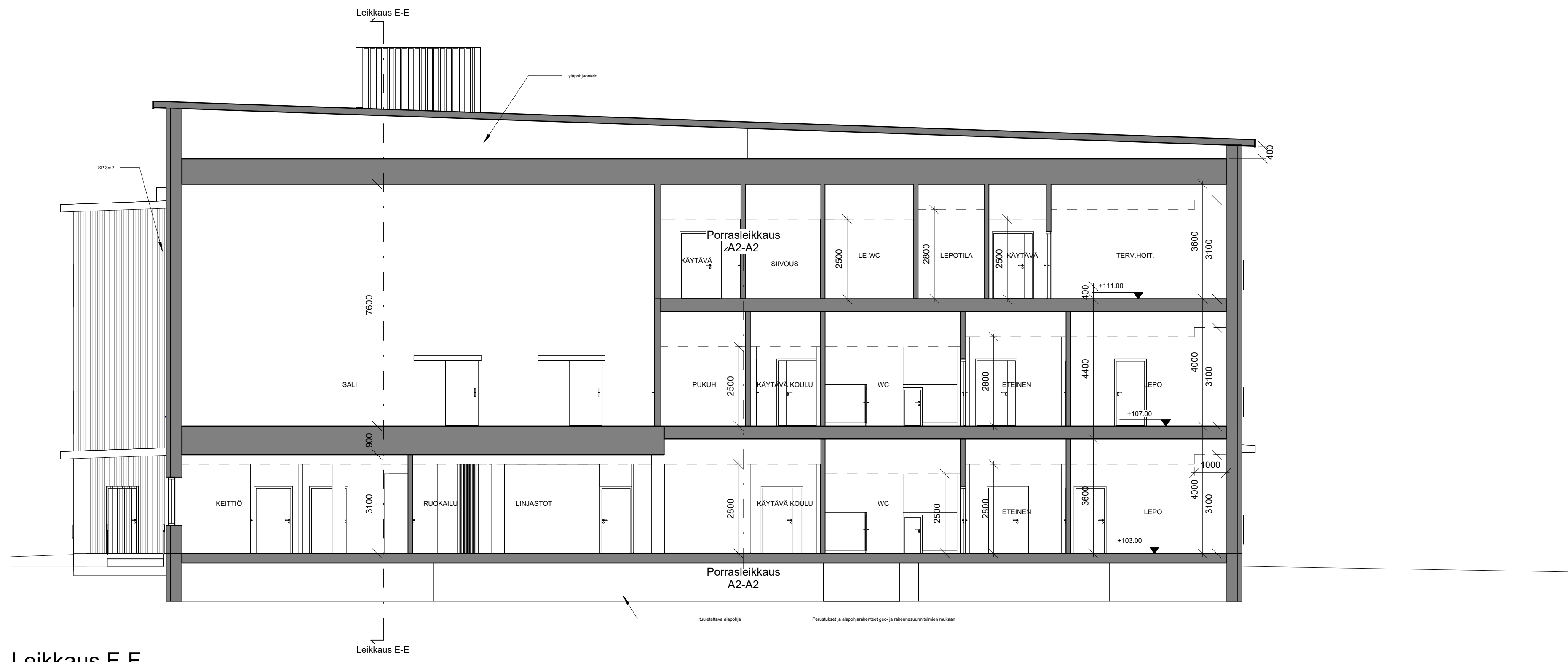
Palo-osastointi kerroksittain
vanhat rakenteet A90
vahvistetaan luokkaan REI60



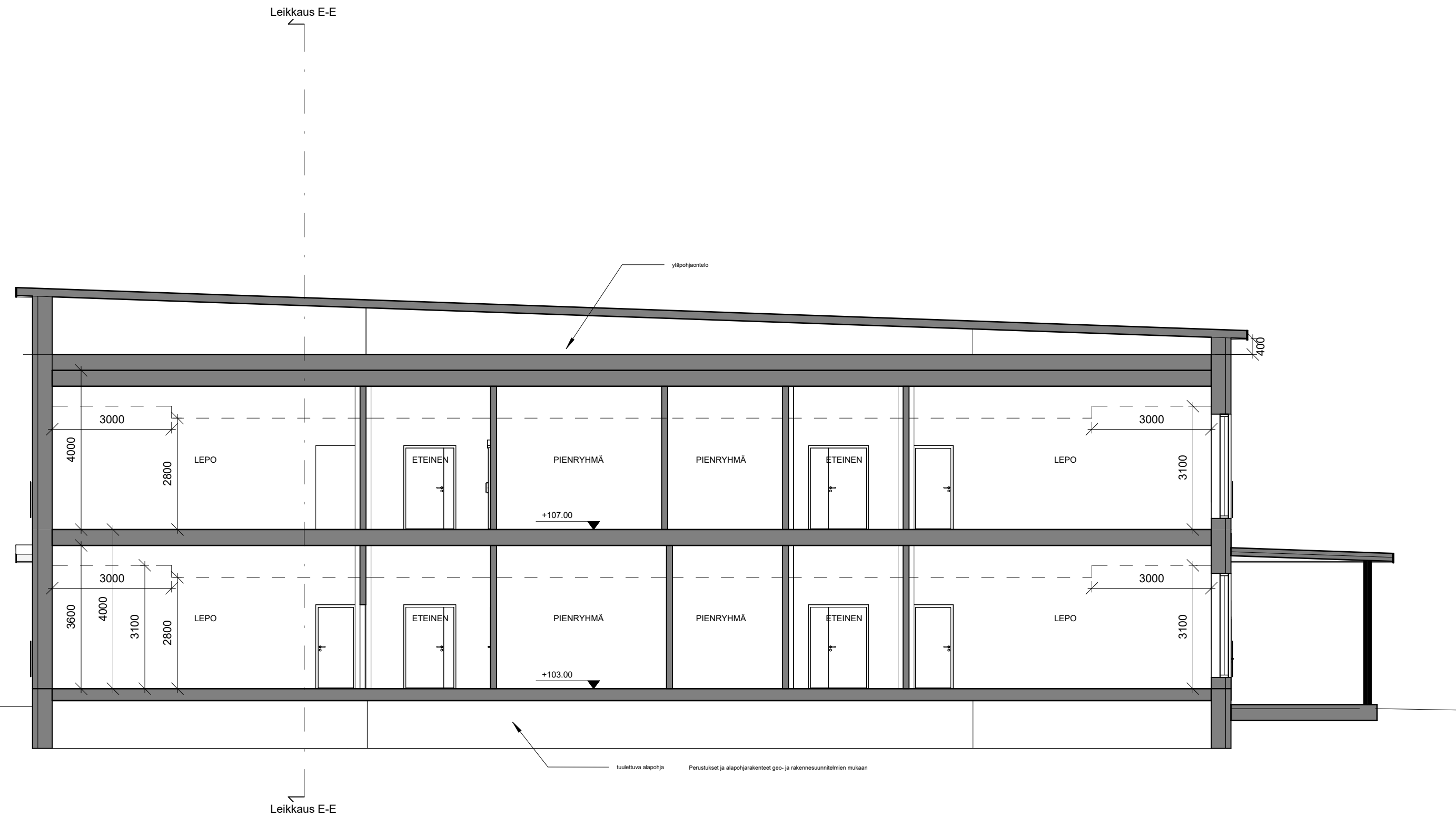
Palo-osastointi kerroksittain
vanhat rakenteet A90
vahvistetaan luokkaan REI60



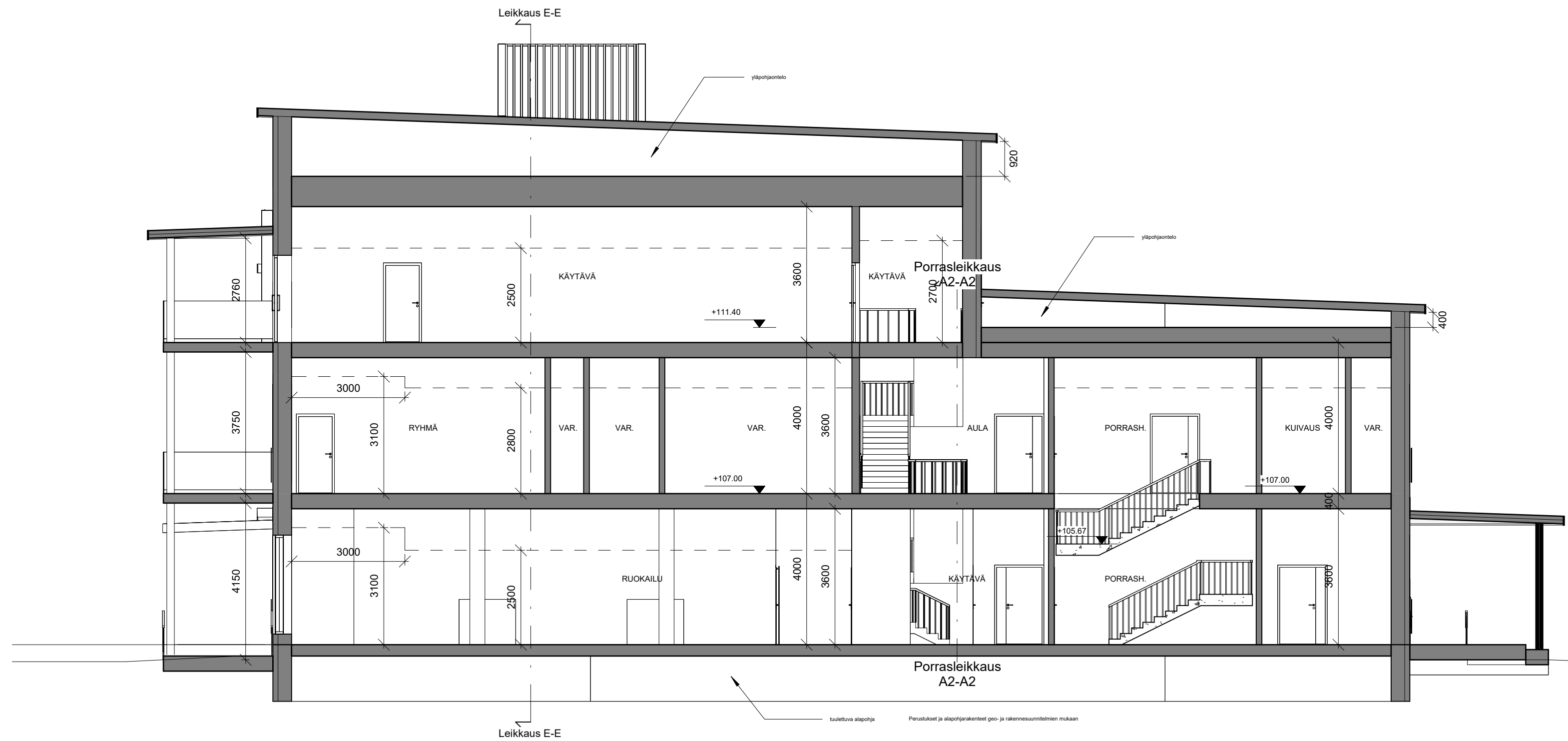
Leikkaus E-E



Leikkaus F-F



Leikkaus G-G



Leikkaus H-H

Takahuhdin koulu ja päiväkoti
Peruskorjaus ja laajennus
31.5.2024

Leikkaukset G-G ja H-H 1:100

KOROT N2000 JÄRJESTELMÄN MUKAISIA





